

NETWELL  
**hidroten**<sup>®</sup>

Sistemas y Tecnología del agua / Water System Technology

**Zaspin**  
mecanic

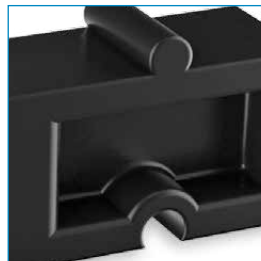
# *Pinzas* CON *unión mecánica*



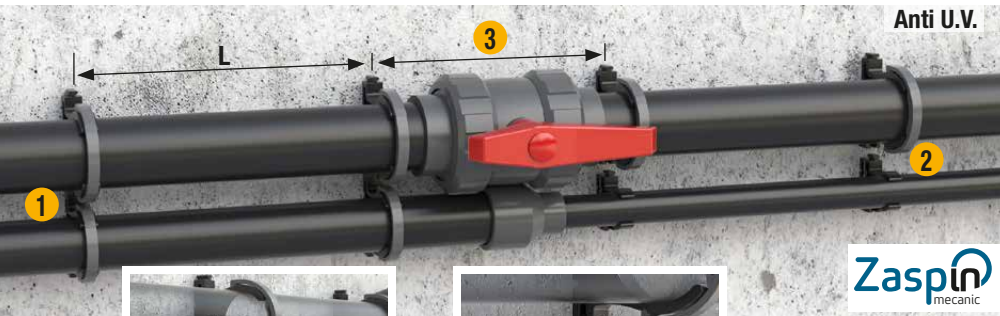
[www.hidroten.es](http://www.hidroten.es)  
[export@hidroten.es](mailto:export@hidroten.es)  
[tecnico@hidroten.es](mailto:tecnico@hidroten.es)

**PP - 020/0250**

**PINZAS TUBO ZASPIN MECANIC**



Las pinzas con unión mecánica, **ZASPIN MECANIC**, han sido diseñadas para el óptimo anclaje y soporte de las tuberías en sus instalaciones. Sus materiales les confieren una **gran resistencia a las acciones de los rayos solares** (anti U.V.) **y a los agentes atmosféricos y químicos** pudiéndose utilizar en todo tipo de ambientes, siempre con las máximas garantías.



Anti U.V.

■ La tecnología de unión mecánica de las pinzas **ZASPIN MECANIC** permite una rápida y sencilla instalación. Su **clip de cierre**, permite soportar grandes pesos y vibraciones.

Como opción, la pinza ZASPIN MECANIC dispone de un **soporte elevador** para casos en los que existan variaciones de altura.



**1** Unión mecánica entre dos pinzas ZASPIN MECANIC, siendo una unión sólida, con una perfecta alineación.



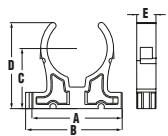
**2** Uso del soporte elevador para suplementar en caso de necesidad, la altura de la ZASPIN MECANIC.

**3** La presencia de válvulas hace necesaria la **inclusión de apoyos adicionales**, habiendo entre ellos una distancia menor a la "L" indicada.



881

Pinza sujeción tubo



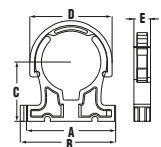
CÓDIGO	Ø TUBO	PESO GRS.	A	B	C	D	E
91401	20	6	40	45	28	27	12
91402	25	8	45	50	33	31	13
91403	32	12	53	58	40	40	14
91404	40	15	62	67	45	48	15
91405	50	25	75	80	50	60	16
91406	63	33	90	95	60	76	16
91407	75	52	105	110	70	88	20
91408	90	92	130	135	90	104	24
91409	110	108	150	155	90	126	24
91410	125	140	165	170	35	145	26
91411	140*	210	210	215	105	164	28
91412	160*	225	235	240	115	184	28
91413	200*	370	275	280	142	230	31
91414	225*	460	310	315	159	247	33
91415	250*	570	343	348	177	276	36

\*Pinzas con tres orificios para alojamiento de tornillos de fijación.



882

Pinza con cierre



CÓDIGO	Ø TUBO	PESO GRS.	A	B	C	D	E
91425	50	30	75	80	50	68	16
91426	63	40	90	95	60	85	16
91427	75	63	105	110	70	98	20
91428	90	106	130	135	90	116	24
91429	110	125	150	155	90	142	24
91430	125	166	165	170	35	153	26
91431	140*	250	210	215	105	175	28
91432	160*	275	235	240	115	195	28
91433	200*	425	275	280	142	238	31
91434	225*	541	310	315	159	281	33
91435	250*	670	343	348	177	312	36

\*Pinzas con tres orificios para alojamiento de tornillos de fijación.

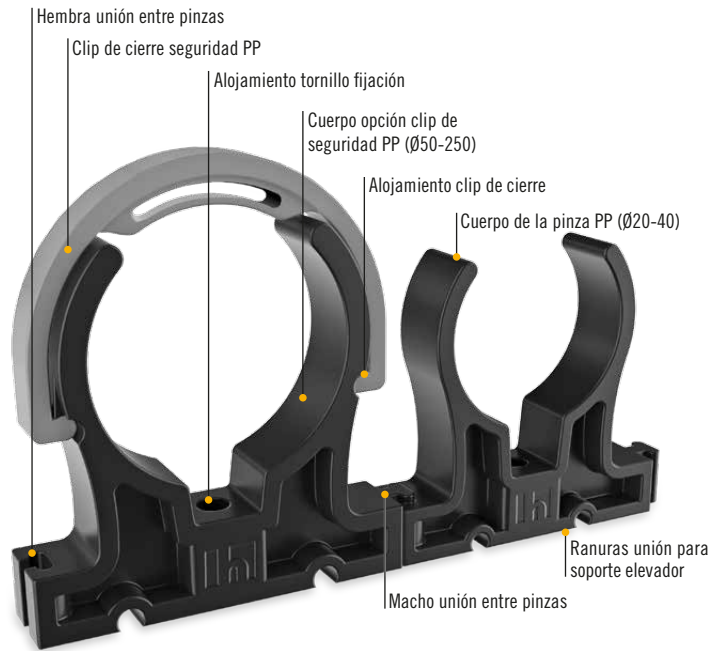
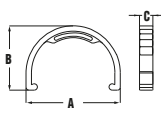


883

Clip cierre

●●● Opción clip de cierre en color azul, rojo y verde.

CÓDIGO	Ø TUBO	PESO GRS.	A	B	C
91445	50	5	68	50	9
91446	63	7	85	61	9
91447	75	11	98	79	11
91448	90	14	116	92	15
91449	110	17	142	106	15
91450	125	26	153	115	16
91451	140	40	175	126	17
91452	160	50	195	142	17
91453	200	55	238	168	20
91454	225	81	281	180	20
91455	250	100	312	196	22



884

Soporte elevador

CÓDIGO	Ø TUBO	MATERIAL	PESO GRS.	A	B	H
91462	20-25	PA	8	40	12	20
91463	32-40	PA	12	53	14	20
91464	50-63	PA	15	75	16	20
91465	75-90	PA	25	105	20	20
91466	110-125	PA	42	150	24	20
91467	140-160	PA	75	210	28	20
91468	200-225-250	PA	135	275	31	20

